



Adeguamento funzionale di una parte dell'Edificio scolastico "G. MAZZINI" da destinare alla nuova sede del

**MUSEO ARCHEOLOGICO NAZIONALE
DI CANOSA DI PUGLIA (BT)**

PROGETTO ESECUTIVO

Verifica del rischio sismico, riduzione della vulnerabilità, restauro e miglioramento dell'accessibilità
Finanziamento: D.M. 1.380.000,00 - CUP F37E18000170001
Assegnamento funzionale di una parte dell'edificio scolastico "Mazzini" ad uso laboratoriale, sede didattica e museologica
Finanziamento: D.M. 1.380.000,00 - CUP F34E21800000001
Completamento lavori di ristrutturazione dell'edificio scolastico G. Mazzini da destinare a Museo Archeologico Nazionale di Canosa di Puglia
Finanziamento: D.M. 1.380.000,00 - CUP F35C20000000001



RESPONSABILE UNICO DEL PROCEDIMENTO		Arch. Pietro Copani	
COORDINAMENTO DELLA PROGETTAZIONE E DIREZIONE LAVORI		Arch. Vincenzo Carraro	
PROGETTISTA		Arch. Anna Rocco	
DIREZIONE SCIENTIFICA		Prof. Massimo Osanna	
IL DELEGATO		Prof. Massimo Osanna	
arch. Francesco Longobardi		Prof. Massimo Osanna	
PROGETTAZIONE ESECUTIVA E CSP		Prof. Massimo Osanna	
VERIFICA DI VULNERABILITA' SISMICA, PROGETTAZIONE STRUTTURALE E CONSOLIDAMENTO		Prof. Massimo Osanna	
ELABORATO		DATA	NOTE
RILIEVO - IMPIANTO CLIMA DA SPOSTARE		Febbraio 2023	
REVISIONE		DATA	AGGIORNAMENTI
Rev. 1			
Rev. 2			
Rev. 3			



Foto F1



Foto F2



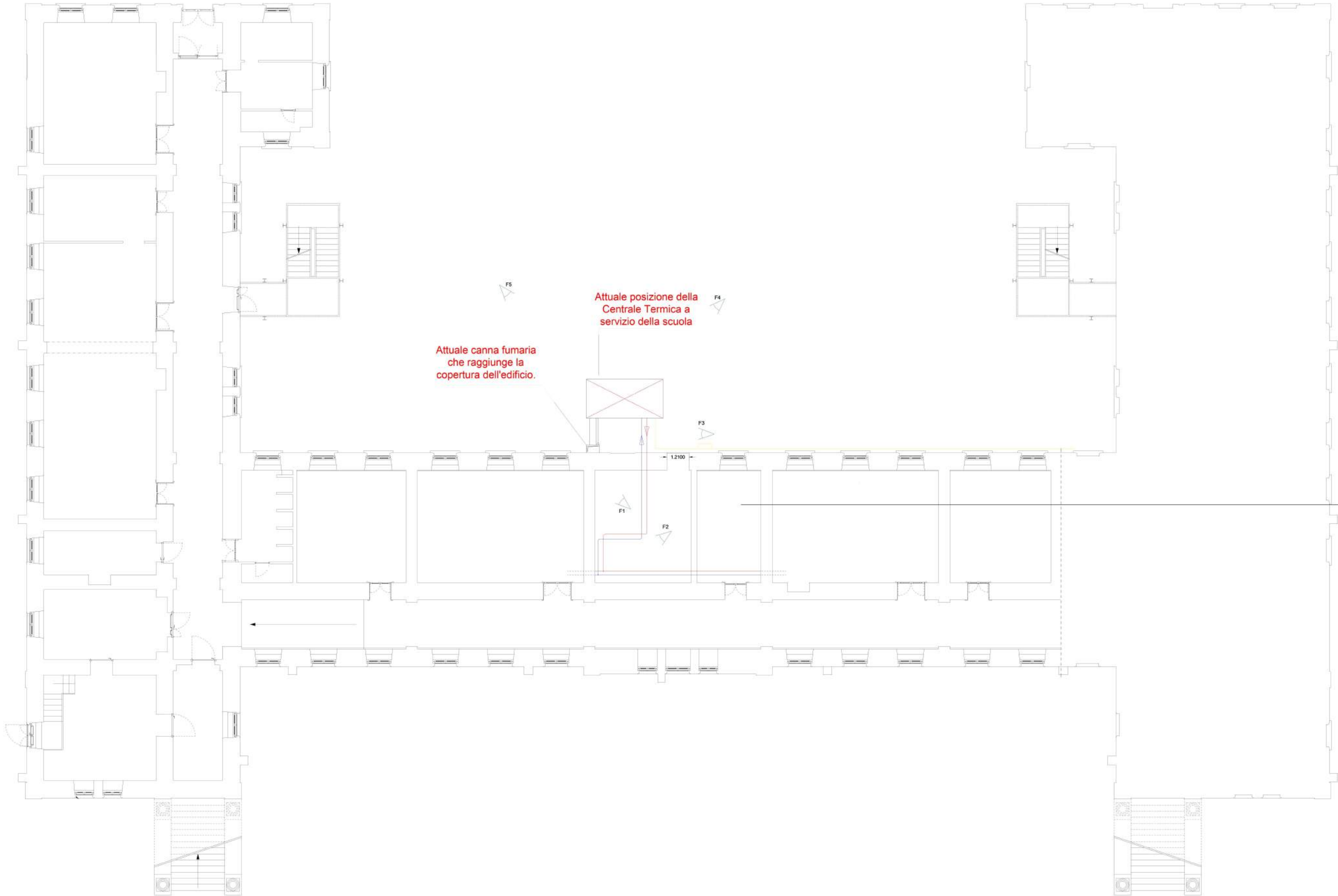
Foto F3



Foto F4



Foto F5



L'ambiente S12-13 è occupato da impianti esistenti che fanno parte dell'impianto di climatizzazione della scuola adiacente.

- Tubazioni in acciaio al carbonio per acqua tecnica, isolata con coppelle isolanti - Tubazioni esistenti
- Tubazioni in acciaio al carbonio per trasporto gas metano - Tubazioni esistenti